

REPORT

Serie 50



finder®

SWITCH TO THE FUTURE

NEW



Homologaciones (según el tipo)



Relés con contactos de guía forzada para aplicaciones de seguridad

Tipo 50.14 y Tipo 50.16

Relés de bajo perfil con 4 y 6 contactos de guía forzada para aplicaciones de seguridad. Montaje en circuito impreso.

Conformes a la: EN 61810-3 Tipo A (previamente EN 50205).

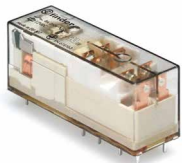
Características

- 4 o 6 contactos 8A
- Material de contactos libre de cadmio
- Potencia nominal de bobina 800 mW
- Material de contactos: AgSnO₂ o AgSnO₂ + Au (según tipo)
- Lavable: RT III
- Montaje en circuito impreso

Aplicaciones

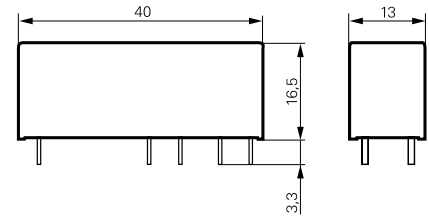
- Maquinas herramienta
- Industria de elevación
- Módulos de seguridad
- Barreras de protección
- Aplicaciones ferroviarias

- ✓ Contactos de guía forzada aseguran la fiabilidad
- ✓ Conforme a la EN 61810-3 Clase A (previamente EN 50205)



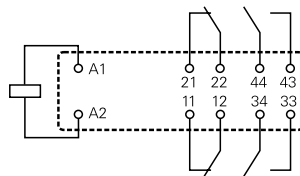
Tipo 50.14

- 4 contactos 8 A
- Tensión nominal: 12 - 24 - 48 - 110 V DC
- Potencia de bobina 800 mW
- Material de contactos AgSnO₂
- Lavable: RT III



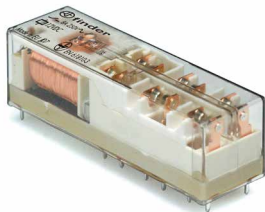
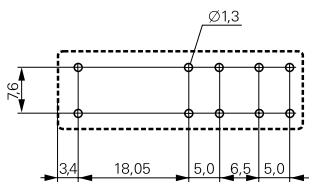
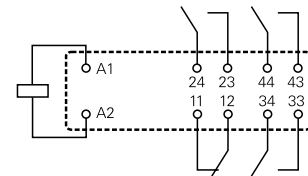
Tipo 50.14.9.xxx.4220

2 contactos NO + 2 contactos NC



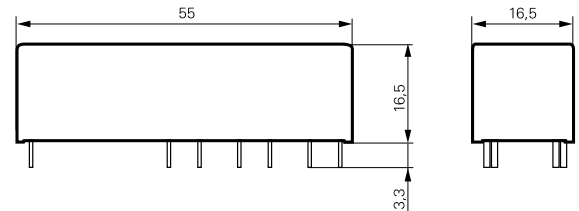
Tipo 50.14.9.xxx.4310

3 contactos NO + 1 contacto NC



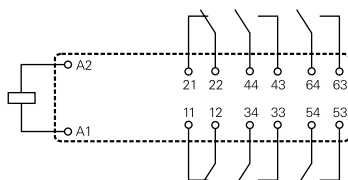
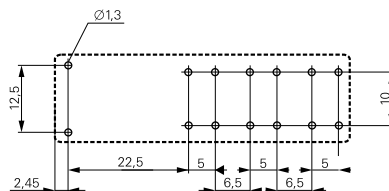
Tipo 50.16

- 6 contactos 8 A
- Tensión nominal: 12 - 24 - 48 - 110 V DC
- Potencia de bobina 800 mW
- Material de contactos AgSnO₂ + Au
- Lavable: RT III



Tipo 50.16.9.xxx.5420

4 contactos NO + 2 contactos NC



Tipo 50.16.9.xxx.5510

5 contactos NO + 1 contacto NC

